

Ficha técnica :

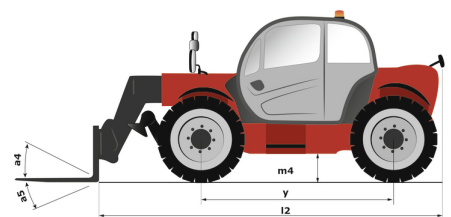
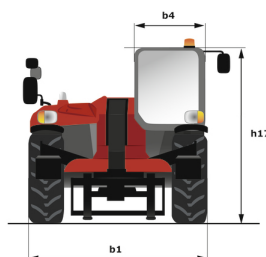
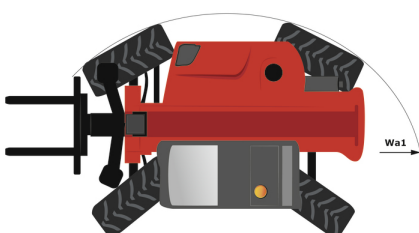
MT 1135



 **MANITOU**
HANDLING YOUR WORLD

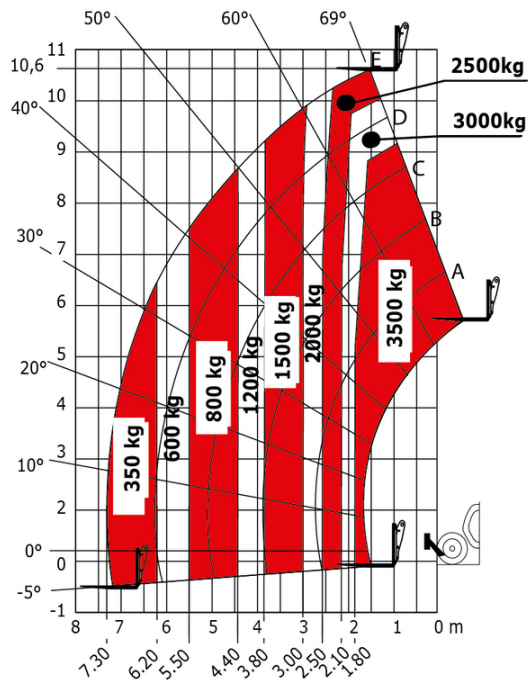
Capacidad		Métrico
Capacidad de elevación máx.		3500 kg
Altura de elevación máx		11.05 m
Alcance máx		7.75 m
Fuerza de arranque con cuchara		6305 daN
Peso y dimensión		
Longitud total al tablero de horquillas	l11	5.37 m
Longitud hasta cara de las horquillas	l2	5.37 m
Anchura total	b1	2.28 m
Altura total	h17	2.42 m
Distancia entre ejes	y	2.88 m
Distancia al suelo	m4	0.42 m
Anchura total de la cabina	b4	0.88 m
Ángulo de volteo	a4	16 °
Ángulo de vertido	a5	110 °
Radio de giro exterior	Wa1	3.65 m
Peso sin carga (con horquillas)		8900 kg
Peso		8900 kg
Equipamientos de rueda		Neumático
Modelos de los neumáticos		Alliance 400/80 - 24 - 162A8
Largo de las horquillas / Anchura de horquillas / Sección de horquillas	l / e / s	1200 mm x 125 mm x 45 mm
Rendimiento		
Subida		8.50 s
Bajada		7 s
Salida del telescopio		13 s
Retracción		9 s
Cavado		4 s
Vertido		4 s
Motor		
Marca		Perkins
Norma del motor		Stage IV / Tier 4 Final
Modelo de motor		854F-E34TA
Nº de cilindros / Capacidad de cilindros		4 - 3400 cm³
Potencia del motor I.C. - Potencia		100 Hp / 75 kW
Par máx. / Rotación del par de motor		420 Nm @ 1400 rpm
Esfuerzo de tracción		9150 daN
Transmisión		
Tipo de transmisión		Convertidor de par
Número de marchas (hacia delante) / atrás		4 / 4
Velocidad de desplazamiento (con carga)		25 km/h
Max. travel speed		24.90 km/h
Freno de aparcamiento		Freno de mano negativo automático
Freno de servicio		Frenos en baño de aceite multidisco en el eje delantero y trasero
Hidráulico		
Tipo de bomba		Bomba de engranajes
Caudal hidráulico / Presión hidráulica		125 l/min-270 bar
Capacidad del tanque		
Aceite de motor		7.50 l
Aceite hidráulico		136 l
Capacidad del depósito de carburante		120 l
Ruido y vibración		
Ruido en el puesto de conducción (LpA)		78 dB
Ruido en el entorno (LwA)		103 dB
Vibraciones en manos/brazos		< 2.50 m/s²
Varios		
Ruedas directrices (delanteras / traseras)		2 / 2
Ruedas motrices (delanteras / traseras)		2 / 2
Seguridad / Homologación seguridad de la cabina		Standard EN 15000 / Cabina ROPS - FOPS nivel 2
Mandos		JSM

MT 1135 - Diagrama dimensional

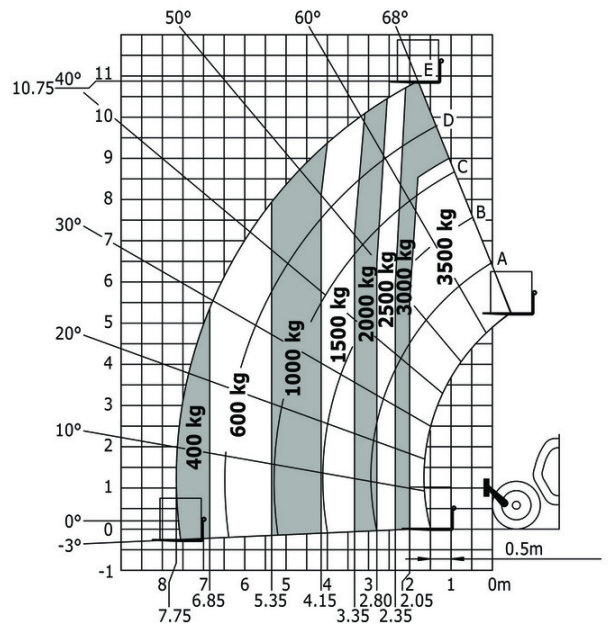


MT 1135 - Diagramas de carga

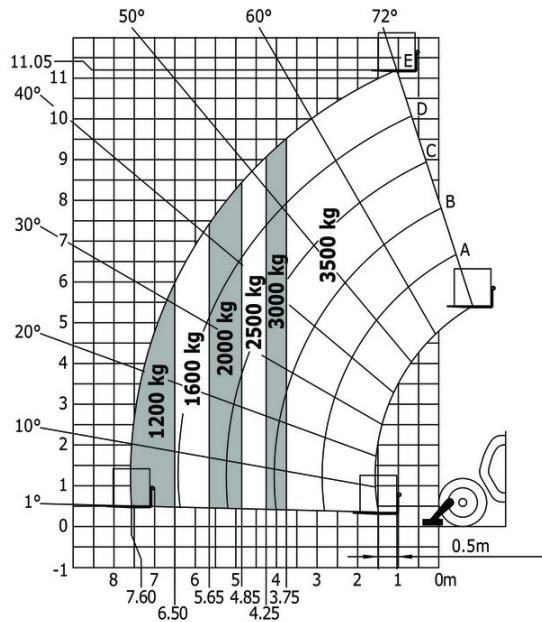
Máquina sobre neumáticos con horquillas



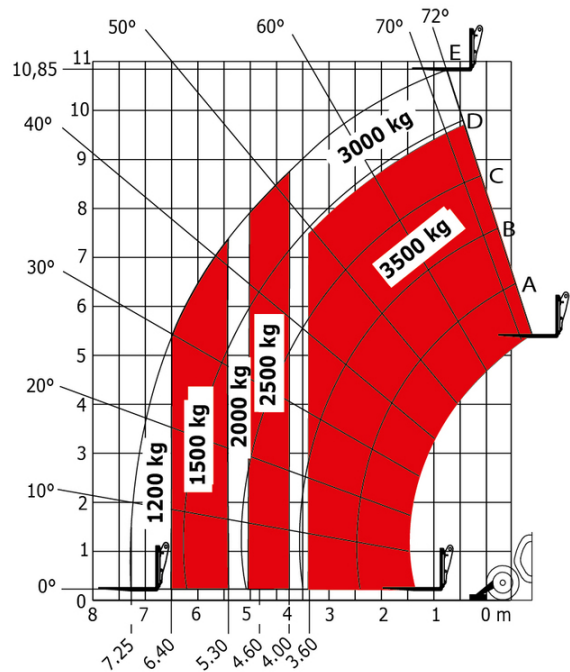
Máquina sobre neumáticos con horquillas con corrector de nivel



Rotación sobre estabilizadores bajados, con horquillas



Ábaco de carga





Oficina Central

B.P. 249 - 430 rue de l'Aubinière

44150 Ancenis Cedex - Francia

Tel.: 00 33 (0)2 40 09 10 11 - Fax: 00 33 (0)2 40 09 10 97

www.manitou.com



Esta publicación describe las versiones y posibilidades de configuración de los productos Manitou que puedan diferir en equipamiento. Los equipamientos presentados en este folleto pueden ser de serie, opcionales o no estar disponibles en algunas versiones. Manitou se reserva el derecho, en cualquier momento y sin previo aviso, de modificar las especificaciones descritas y representadas. Las especificaciones aportadas no comprometen al fabricante. Para más información, póngase en contacto con su concesionario Manitou. Documento no contractual. Presentación de los productos no contractual. Lista de especificaciones no exhaustiva. Los logos y la identidad visual de la empresa son propiedad de Manitou y no pueden ser utilizados sin autorización. Todos los derechos reservados. Las fotos y los esquemas contenidos en este folleto se ofrecen para consulta y a título indicativo solamente.

Manitou BF SA - Sociedad anónima con Consejo de Administración - Capital social: 39 668 399 euros - 857 802 508 RCS Nantes