

Ficha técnica :

170 AETJ-L BI

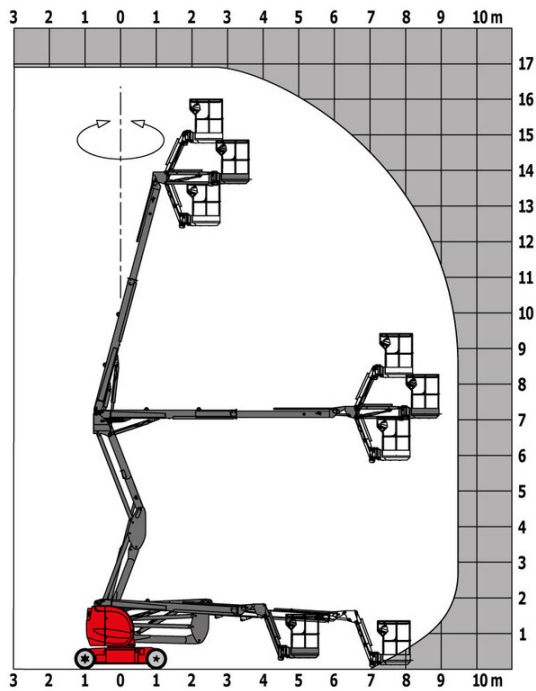


 **MANITOU**
HANDLING YOUR WORLD

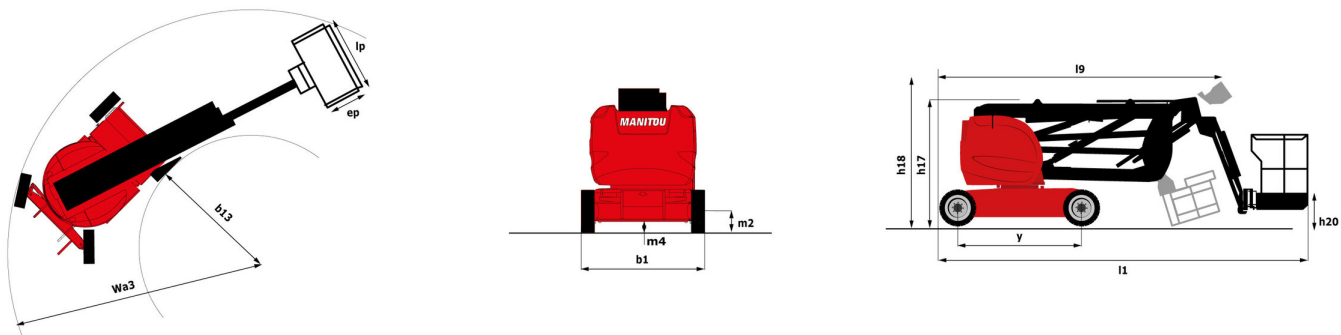
Capacidad		Métrico
Altura de trabajo	h21	17.03 m
Altura de la plataforma	h7	15.03 m
Alcance máx		9.43 m
Voladizo		7.27 m
Desplazamiento pendular		+62 ° / -59 °
Capacidad plataforma	Q	230 kg
Rotación de torreta		355 °
Rotación de la cesta (derecha / izquierda)		70 ° / 70 °
Número de personas (interior / exterior)		2 / 2
Peso y dimensión		
Peso de la plataforma*		7435 kg
Dimensiones de la plataforma (longitud x anchura)	lp / ep	1.20 m x 0.92 m
Altura al piso (acceso)	h20	0.40 m
Longitud total	l1	6.99 m
Anchura total	b1	1.91 m
Altura total	h17	2.10 m
Largo total plegado	l9	5.27 m
Altura total plegada	h18 ***	2.13 m
Longitud pendular	l13	1.26 m
Compensación contrapeso (torreta a 90°)	a7	0 m
Radio de giro exterior	Wa3	4.27 m
Distancia al suelo en el centro de la distancia entre ejes	m2	0.18 m
Distancia entre ejes	y	2.20 m
Rendimiento		
Velocidad de marcha - anclado		6 km/h
Velocidad de marcha - elevado		0.60 km/h
Pendiente franqueable		21 %
Desnivel admisible		5 °
Neumáticos		
Equipamientos de rueda		Bandaje no marcante
Ruedas motrices (delanteras / traseras)		0 / 2
Ruedas directrices (delanteras / traseras)		2 / 0
Ruedas frenadas (delanteras / traseras)		0 / 2
Motor/batería		
Calificación de potencia del motor eléctrico		4.50 kW
Potencia del motor de elevación		3.70 kW
Potencia del motor (CV / kW)		12 Hp / 9.20 kW
Batería		48 V
Tensión nominal de la batería / Capacidad de la batería		48 V / 300 Ah
Energía de la batería		14 kWh
Cargador integrado (V) / a bordo (A)		48 V / 45 A
Varios		
Presión al suelo		14.48 dan/cm2
Presión hidráulica		200 bar
Capacidad del depósito hidráulico		12 l
Carburante		30 l
Vibraciones en manos/brazos		2.50 m/s²
Cumplimiento de las normas		
Esta máquina cumple con:		Directivas europeas: 2006/42/CE - Máquinas (refundición EN280:2013) - 2004/108/EC (EMC)

170 AETJ-L BI - Diagramas de carga

Ábaco de carga



170 AETJ-L BI - Diagrama dimensional



Equipamiento

Estándar
Alarma sonora en la cesta
Alarma sonora y testigo luminoso (desnivel, sobrecarga, descenso)
Anillas de estrobaje y estiba
Ayuda al diagnóstico integrada
Batería de tracción
Botón de parada de emergencia en la plataforma y en el bastidor
Brazo Pendular
Caja de mandos amovibles
Cargador integrado multitensión
Cesta con piso troquelado
Descenso manual de socorro
Easy Manager
Frenado de tipo negativo en las ruedas traseras
Horómetro
Indicador testigo de carga batería
Mandos proporcionales
Neumáticos con llantas no marcantes
Predisposición 230 V
Tapa protectora para consola de mandos
Tecnología bus CAN
Traslación posible a máxima altura

Opcional
Aceite biodegradable
Aceite para grandes fríos
Amés de seguridad
Cerradura depósito de carburante
Girofaro
Luz de trabajo en la cesta
Luz estroboscópica ámbar LED en la cesta
Luz intermitente en la torreta
Neumáticos inflados con espuma que no dejan marcas 683 x 236 mm / 27 x 10-12 in
Pintura personalizada
Predisposición de agua
SMS : Safe Man System
Toma de 110 o 230 V con interruptor diferencial



Oficina Central

B.P. 249 - 430 rue de l'Aubinière

44150 Ancenis Cedex - Francia

Tel.: 00 33 (0)2 40 09 10 11 - Fax: 00 33 (0)2 40 09 10 97

www.manitou.com



Esta publicación describe las versiones y posibilidades de configuración de los productos Manitou que puedan diferir en equipamiento. Los equipamientos presentados en este folleto pueden ser de serie, opcionales o no estar disponibles en algunas versiones. Manitou se reserva el derecho, en cualquier momento y sin previo aviso, de modificar las especificaciones descritas y representadas. Las especificaciones aportadas no comprometen al fabricante. Para más información, póngase en contacto con su concesionario Manitou. Documento no contractual. Presentación de los productos no contractual. Lista de especificaciones no exhaustiva. Los logos y la identidad visual de la empresa son propiedad de Manitou y no pueden ser utilizados sin autorización. Todos los derechos reservados. Las fotos y los esquemas contenidos en este folleto se ofrecen para consulta y a título indicativo solamente.

Manitou BF SA - Sociedad anónima con Consejo de Administración - Capital social: 39 668 399 euros - 857 802 508 RCS Nantes