

Ficha técnica :

MLT 1040-145 PS+ L



Capacities		Métrico
Capacidade máx.	Q	4000 kg
Altura de elevação máx.	h3	9.60 m
Alcance máx.		6.55 m
Desvio à altura máx.		1.50 m
Força de arranque com balde		5500 daN
Weight and dimensions		
Peso em vazio (com garfos)		9175 kg
Distância ao solo	m4	0.42 m
Distância entre eixos	y	2.88 m
Comprimento até ao quadro (com gancho de reboque)	l11	5.17 m
Saliência dianteira		1.26 m
Largura total	b1	2.39 m
Largura total da cabina	b4	1 m
Altura total	h17	2.38 m
Ângulo de descarga	a5	135 °
Ângulo de inclinação	a4	12 °
Raio de viragem exterior (exterior rodas)	Wa1	3.74 m
Pneus de série		Trelleborg - TH400 - 460/70 R24 159A8
Rodas de tração (dianteira / traseira)		2 / 2
Rodas direcionais (dianteira / traseira)		2 / 2
Performances		
Elevação		8.34 s
Descida		5.36 s
Extensão telescópio		11.30 s
Retração		9 s
Escavação		3.80 s
Descarga		2.60 s
Engine		
Marca do motor		John Deere
Norma do motor		Stage IV / Tier 4 Final
Modelo do motor		PWL 4045
Número de cilindros - Capacidade dos cilindros		4 - 4500 cm ³
Potência nominal do motor / Potência (kW)		141 Hp / 104 kW
Binário máx. / Rotação do motor		540 Nm @1600 rpm
Esforço de tração		9300 daN
Sistema de descolmatização automática dos radiadores		Standard
Sistema de refrigeração do motor		4 radiadores (água + ar(intercooler) + óleo hidráulico + óleo da transmissão)
Transmission		
Tipo de transmissão		Conversor de binário
Caixa de velocidades		M-Shift
Número de velocidades (para a frente / marcha-atrás)		5 / 3
Velocidade de deslocamento máx. (pode variar segundo a regulamentação aplicável)		40 km/h
Bloqueio do diferencial		Diferencial de deslizamento limitado nos eixos dianteiro e traseiro
Travão de estacionamento		Travão de mão automático negativo
Travão de serviço		Multidiscos imersos em óleo nos eixos dianteiro e traseiro
Hydraulics		
Tipo de bomba hidráulica		Bomba Load sensing
Débito hidráulico - Pressão hidráulica		200 l/min - 270 bar
Distribuidor "flow sharing"		Standard
Tank capacities		
Óleo hidráulico		156 l
Capacidade do depósito de combustível		126 l
Fluido de Exaustão Diesel (tipo AdBlue®)		12 l
Noise and vibration		
Ruído no posto de condução (LpA) verificado conforme a norma NF EN 12053		74 dB
Ruído ambiente (LWA)		105 dB
Vibração em mãos e braços		< 2.50 m/s ²
Miscellaneous		
Homologação segurança do trator		Homologação segurança do trator
Homologação segurança da cabina		Cabina ROPS - FOPS Level 2
Comandos		JSM

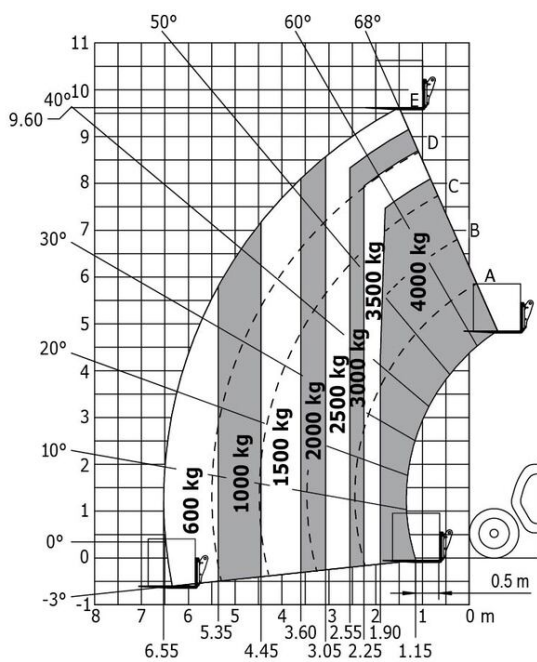
Opções/acabamentos

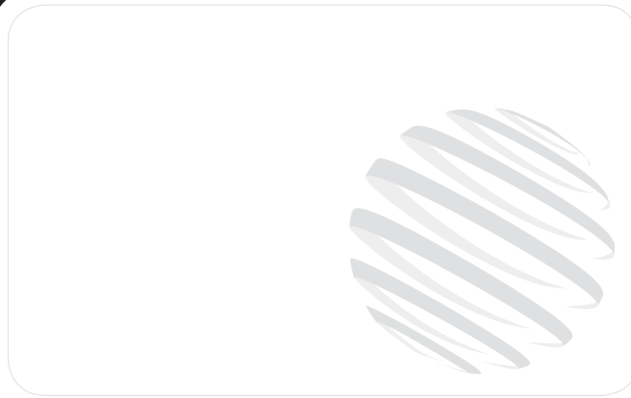
S: Standard / O: Opção / -: Não disponível

	Classic	Premium	Elite
Função Elevação			
Easy Connect System (E.C.S.)	S	S	S
Electric predisposition on the top of the boom	O	O	O
Electrovalve for 2 hydraulic functions (on boom head)	O	O	O
Hydraulic attachment locking	O	O	O
Intelligent Hydraulics	O	O	S
Regenerative Hydraulics	O	S	S
Return pipe to hydraulic oil tank	O	O	O
Posto de Operação			
"Active CRC" boom suspension	O	O	S
Air conditioning with manual adjustment	O	S	S
Air suspension cloth-covered seat (GRAMMER)	O	S	-
Automatic wheel alignment	O	O	S
Bluetooth USB car radio with extra microphone (100 W)	O	O	S
Bluetooth USB car radio with integrated microphone (100 W)	O	S	-
Electric mirror with de-icing	O	O	S
Hand throttle with engine memo	O	O	S
Lateral wiper	S	S	S
Low frequency air suspension cloth-covered seat (GRAMMER)	O	O	S
Mechanical cloth-covered seat (GRAMMER)	S	-	-
Roof wiper	S	S	S
Tuner car radio (50 W)	S	-	-
Motor			
Auto reversing fan	S	S	S
Continuous flow hydraulics	O	O	S
Funções Secundárias			
1 pair of pre-fitted Double Action rear hydraulic couplers	O	O	O
Automatic rotating towing hitch on counterweight	O	O	O
Hydraulic trailer brake	O	O	O
Manual rotating towing hitch	S	S	S
Iluminação			
Front and rear LED work lights on cab (x4 : 2 front + 2 rear)	-	S	S
Front and rear work lights on cab (x4: 2 front + 2 rear)	S	-	-
LED + (4 additional work lights)	O	O	S
Segurança			
Audio warning on reverse	O	O	O
Rear windscreen defrost	S	S	S

MLT 1040-145 PS+ L - Diagramas de carga

Diagrama todo-o-terreno (EN 1459 B)





Siège Social

430 rue de l'Aubinière - 44150 Ancenis Cedex - France

Tel: +33(0)2 40 09 10 11 - Fax: +33 (0)2 40 09 10 97

www.manitou.com



Esta publicação apresenta uma descrição das versões e possibilidades de configuração dos produtos Manitou que podem possuir equipamentos diferentes. Os equipamentos apresentados nesta brochura podem ser de série, em opção ou não estarem disponíveis conforme as versões. A Manitou reserva o direito de modificar, em qualquer momento e sem pré-aviso, as especificações descritas e representadas. As especificações referidas não comprometem o fabricante. Para mais informações, contactar o seu concessionário Manitou. Documento não contratual. Apresentação de produtos não contratual. Lista de especificações não exaustiva. Os logótipos, assim como a identidade visual da empresa, são propriedade da Manitou e não podem ser utilizados sem autorização. Todos os direitos reservados. As fotografias e os esquemas contidos na presente brochura só são fornecidos para fins de consulta e a título indicativo.

MANITOU BF SA – Sociedade anónima com conselho de administração - Capital social: 39 668 399 euros - 857 802 508 RCS Nantes