

Scheda tecnica :

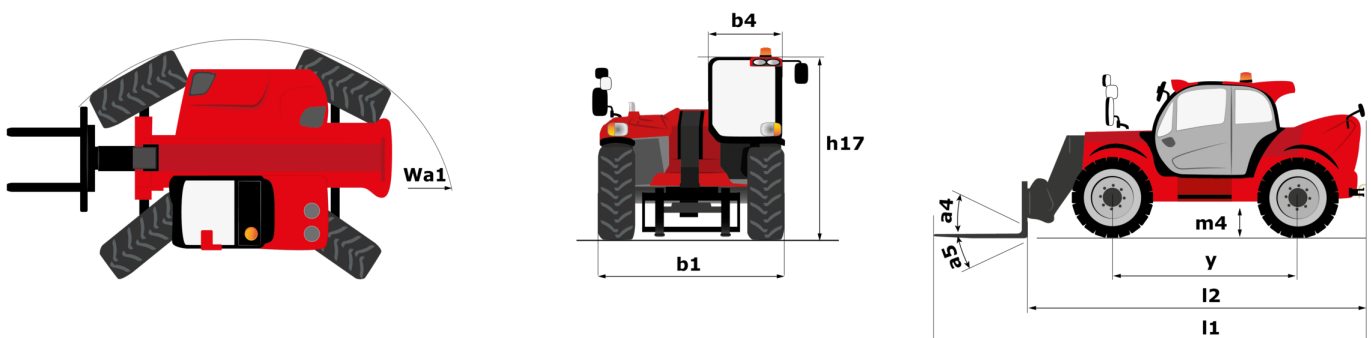
MHT 10130



 **MANITOU**
HANDLING YOUR WORLD

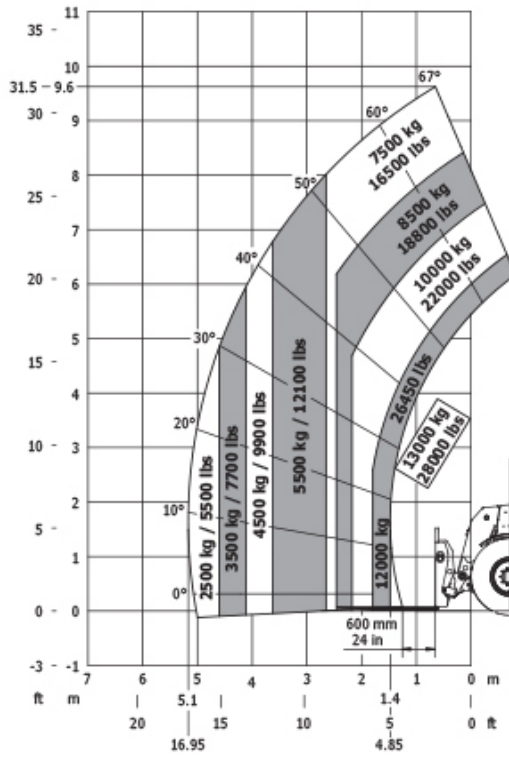
Capacità		Metrico
Portata massima		13000 kg
Baricentro del carico	c	600 mm
Altezza massima di sollevamento		9.65 m
Sbraccio massimo		5.17 m
Peso e dimensioni		
Lunghezza totale	l1	6.14 m
Peso a vuoto (con forche)		18490 kg
Altezza libera dal suolo	m4	0.44 m
Interasse	y	3.37 m
Larghezza	b1	2.51 m
Altezza	h17	2.99 m
Larghezza cabina	b4	0.93 m
Angolo di inclinazione verso l'alto	a4	18 °
Angolo di inclinazione in avanti	a5	117 °
Raggio di sterzata (esterno ruote)	Wa1	5.34 m
Raggio di sterzata esterno (con forche)	b15	5.34 m
Lunghezza forche / Larghezza forche / Sezione forche	l / e / s	70 mm x 1200 mm / 200 mm
Pneumatici		
Modelli di pneumatici		Aeolus - A2237 - 17.5 R25
Numero ruote anteriori / di ruote posteriori		2 / 2
Ruote direttrici (anteriori / posteriori)		2 / 2
Ruote motrici (anteriori / posteriori)		2 / 2
Tipi di sterzata		2 ruote direttrici, 4 ruote motrici, Sterzata a "granchio"
Motore		
Marca motore		Mercedes
Norma motore		Stage IV / Tier 4 Final
Modello motore		OM 934 LA. E4-3
Numero di cilindri / Cilindrata		4 - 5100 cm ³
Potenza nominale motore (cv) / Potenza		176 cv / 129 kW
Coppia massima / Regime motore		750 Nm@1600 rpm
Sistema di raffreddamento motore		Acqua
Numero batterie		2
Batteria		12 V
Forza di trazione		10800 daN
Trasmissione		
Tipo di trasmissione		Idrostatico
Numero di marce (avanti / indietro)		2 / 2
Max. travel speed		31 km/h
Freno stazionamento		Freno di stazionamento negativo automatico
Freno di servizio		Freni multidisco a bagno d'olio su assale anteriore e posteriore
Pendenza superabile - con carico		34 %
Idraulico		
Tipo di pompa		Pompa variabile
Portata idraulica - Pressione idraulica		180 l/min - 300 bar
Capacità del serbatoio		
Olio motore		21 l
Olio idraulico		290 l
Capacità del serbatoio del carburante		315 l
Liquido additivo diesel DEF (tipo AdBlue®)		63 l
Rumore e vibrazione		
Rumorosità al posto di guida (LpA)		80 dB
Rumorosità nell'ambiente (LwA)		107 dB
Vibrazione sul gruppo complesso mani/braccia		< 2.50 m/s ²
Varie		
Sicurezza omologazione cabina		Cabina ROPS - FOPS Livello 2
Comandi		JSM
Riconoscimento automatico degli accessori (E-Reco)		Standard

MHT 10130 - Disegno quotato

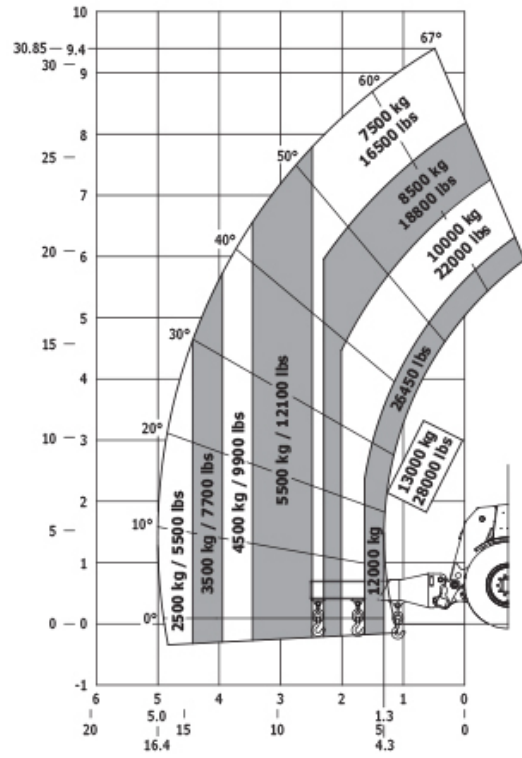


MHT 10130 - Diagramma di carico

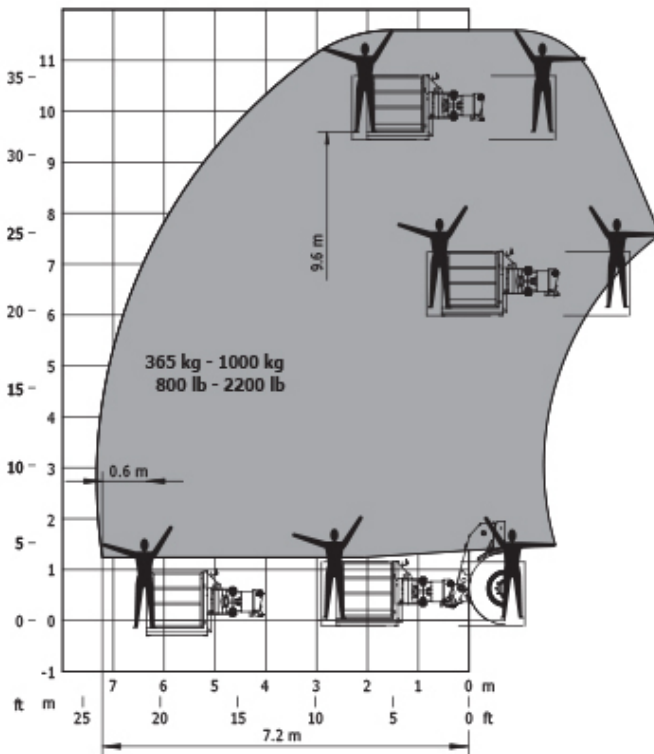
Macchina su pneumatici con forche CdG 1200 mm



Macchina su pneumatici con braccetto



Macchina su pneumatici con cestello





 **MANITOU**
HANDLING YOUR WORLD

Sede centrale

MANITOU ITALIA Srl

Via Cristoforo Colombo 2, Loc. Cavazzona - 41013 CASTELFRANCO EMILIA (MO)

Tel: 059.95.98.11 - Fax 059.95.98.65

www.manitou.com



Questa pubblicazione presenta la descrizione delle versioni e delle possibilità di configurazione dei prodotti Manitou, che possono differire per attrezzature. Gli allestimenti presentati nel presente opuscolo possono essere di serie, optional o non disponibili, a seconda delle versioni. Manitou si riserva il diritto di modificare, in qualsiasi momento e senza alcun preavviso, le specifiche tecniche descritte e rappresentate. Le specifiche indicate non rappresentano alcun obbligo per il costruttore. Per maggiori dettagli, rivolgersi al proprio concessionario Manitou. Documento non contrattuale. Elenco delle specifiche non esaustivo. I loghi nonché l'identità visiva dell'azienda sono di proprietà di Manitou e non possono essere utilizzati senza autorizzazione. Tutti i diritti riservati. Le immagini e gli schemi contenuti nel presente opuscolo sono forniti esclusivamente a fini di consultazione e a titolo indicativo.

Manitou BF SA - Società anonima con consiglio di amministrazione. Capitale sociale: 39,668,399 euro - 857 802 508 RCS Nantes