

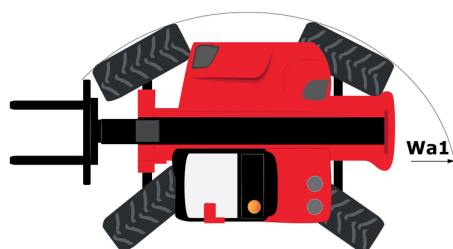
Технический паспорт ТЕХНИЧЕСКОЕ ОПИСАНИЕ :

MLT 961-145 V+ L



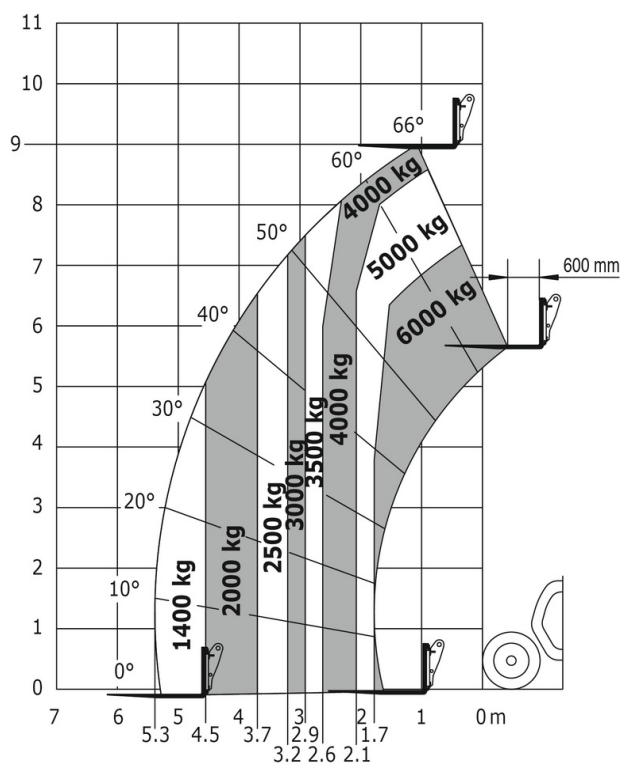
| Грузоподъемность | | Метрический |
|---|-----|--|
| Номинальная грузоподъемность | Q | 6000 kg |
| Максимальная высота подъема | h3 | 9 m |
| Максимальный вылет | | 5.30 m |
| Смещение на максимальной высоте | | 1.10 m |
| Сила отрыва ковша | | 7300 daN |
| Вес и размеры | | |
| Ненатуральный вес (с вилочным захватом) | | 11800 kg |
| Дорожный просвет | m4 | 0.45 m |
| Колесная база | y | 3 m |
| Габаритная длина до каретки (с прицепным устройством) | l11 | 6.10 m |
| Передний свес | | 1.65 m |
| Общая ширина | b1 | 2.48 m |
| Общая ширина кабины | b4 | 1 m |
| Общая высота | h17 | 2.53 m |
| Угол опрокидывания ковша | a5 | 138 ° |
| Угол опрокидывания | a4 | 12 ° |
| Радиус поворота (снаружи колеса) | Wa1 | 4.30 m |
| Стандартные шины | | Alliance - A580 - 500/70 R24 164A8 |
| Ведущие колеса (передние / задние) | | 2 / 2 |
| Управляемые колеса (передние / задние) | | 2 / 2 |
| Производительность | | |
| Подъем | | 8.50 s |
| Опускание | | 6.50 s |
| Выдвижение телескопического устройства | | 7 s |
| Втягивание телескопической стрелы | | 6 s |
| Выемка грунта | | 3.80 s |
| Опрокидывание ковша | | 3.60 s |
| Двигатель | | |
| Бренд двигателя | | John Deere |
| Экологический класс двигателя | | Stage IV / Tier 4 Final |
| Модель двигателя | | PWL 4045 |
| Количество цилиндров - Объем цилиндров | | 4 - 4500 cm ³ |
| Номинальная мощность двигателя / Мощность (кВт) | | 141 Hp / 104 kW |
| Максимальный крутящий момент / Крутящий момент двигателя | | 540 Nm @1500 rpm |
| Тяговое усилие | | 9300 daN |
| Система автоматической очистки радиаторов | | Стандартный |
| Система охлаждения двигателя | | 3 радиатора, вода, промежуточный охладитель, гидравлическая жидкость |
| Трансмиссия | | |
| Тип трансмиссии | | M-Vario Plus |
| Максимальная скорость перемещения (может варьироваться в зависимости от применяемых норм) | | 40 km/h |
| Стояночный тормоз | | Автоматический негативный ручной тормоз |
| Рабочий тормоз | | Маслоохлаждаемый многодисковый тормоз переднего и заднего мостов |
| Гидравлика | | |
| Тип гидравлического насоса | | Аксиально-поршневой насос с переменной подачей |
| Гидравлический поток - Гидравлическое давление | | 200 l/min - 270 bar |
| Распределитель Flow Sharing | | Стандартный |
| Заправочные емкости | | |
| Гидравлическая жидкость | | 153 l |
| Емкость топливного бака | | 135 l |
| Жидкость для очистки дизельных выхлопных газов (тип AdBlue®) | | 12 l |
| Шум и вибрация | | |
| Шум на водительском месте (LpA) | | 72 dB |
| Шум в окружающем пространстве (LwA) | | 105 dB |
| Вибрация на руки водителя | | < 2.50 m/s ² |
| Разное | | |
| Сертификат для трактора | | Сертификат для трактора |
| Безопасность кабины (сертификат) | | Кабина ROPS - FOPS Уровень 2 |
| Органы управления | | JSM |

MLT 961-145 V+ L - габаритный чертеж



MLT 961-145 V+ L - Диаграмма нагрузки

График для вездеходов (EN 1459 B) - метрическая система мер





Siège Social

430 rue de l'Aubinière - 44150 Ancenis Cedex - France

Tel: +33(0)2 40 09 10 11 - Fax: +33 (0)2 40 09 10 97

www.manitou.com



В данном проспекте описана стандартная комплектация и различные опции для техники Manitou, которые могут отличаться в зависимости от типа конкретного оборудования. Погрузчики, описанные в проспекте, могут быть в стандартной комплектации, иметь или не иметь возможность установки дополнительных опций в зависимости от версии. Manitou оставляет за собой право изменять спецификации, описанные в данном проспекте, в любое время без предварительного уведомления. Производитель не связан обязательствами по данным спецификациям. Для получения дополнительной информации обращайтесь к Вашему дилеру Manitou. Документ не имеет договорной силы. Описание продукции может отличаться от актуального. Лист доступных опций не ограничен данными в проспекте. Логотипы и фирменные изображения компании являются собственностью Manitou. Запрещается их полное или частичное воспроизведение без разрешения компании Manitou. Все права защищены. Фотографии и диаграммы, содержащиеся в проспекте, даны исключительно для информации. MANITOU BF SA, акционерное общество с административным советом; уставной капитал: 39 668 399 евро; регистрационный номер 857 802 508 в Реестре коммерсантов и обществ г. Нанта