

Scheda tecnica :

260 TJ-XP

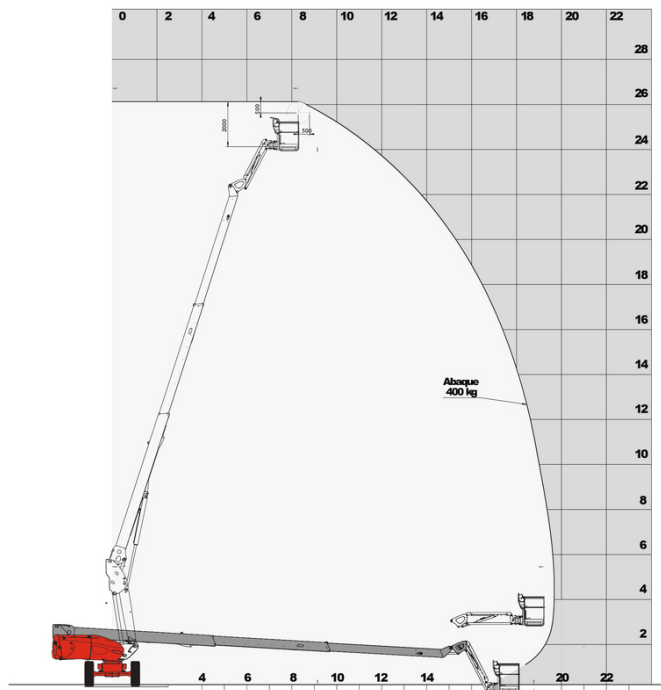


Capacità		Metrico
Altezza di lavoro	h21	25.89 m
Altezza della piattaforma	h7	23.89 m
Sbraccio massimo		19.70 m
Oscillazione pendolare (basso)		+63 °
Capacità della piattaforma	Q	400 kg
Rotazione della torretta		360 °
Rotazione del cestello (destra / sinistra)		90 ° / 90 °
Numero di persone (interno / esterno)		3 / 3
Peso e dimensioni		
Peso della piattaforma*		16480 kg
Dimensioni del cestello (lunghezza x larghezza)	lp / ep	2.30 m x 0.90 m
Larghezza	b1	2.48 m
Lunghezza totale	l1	10.84 m
Altezza	h17	2.80 m
Lunghezza (ripiegata)	l9	7.88 m
Altezza (ripiegata)	h18	2.80 m
Altezza pianale (accesso)	h20	0.48 m
Sbalzo contrappeso (torretta a 90°)	a7	1.42 m
Raggio di sterzata interno	b13	1.75 m
Altezza libera dal suolo	m4	0.41 m
Altezza dal suolo al centro dell'interasse	m2	0.41 m
Interasse	y	2.71 m
Performance		
Velocità di spostamento - chiuso		4.50 km/h
Velocità di spostamento - sollevato		0.80 km/h
Pendenza superabile		35 %
Inclinazione laterale ammissibile		4 °
Pneumatici		
Tipo di ruote		Gomme piene
Ruote motrici (anteriori / posteriori)		2 / 2
Ruote direttrici (anteriori / posteriori)		2 / 2
Frenatura su ruote (anteriori / posteriori)		2 / 2
Motore/batteria		
Marca motore / Modello motore		Kubota - V2403-M
Norma motore		Stage IIIA
Potenza nominale motore (cv) / Potenza (kW)		46 cv / 34.10 kW
Varie		
Pressione al suolo		21.30 dan/cm2
Pressione idraulica		250 bar
Capacità del serbatoio idraulico		94 l
Capacità del serbatoio del carburante		72 l
Rumorosità nell'ambiente (Lwa)		< 106 dB
Vibrazione sul gruppo complesso mani/braccia		< 0 m/s²
Consumo quotidiano **		10.50 l
Conformità agli standard		
Questa macchina è conforme alle norme:		Direttive Europee : 2006/42/CE - Macchine (revisione EN280:2013) - 2004/108/EC (EMC) - 2006/95/CE (Bassa tensione)

** Secondo il "ciclo REDUCE"

260 TJ-XP - Diagramma di carico

Diagramma di carico



Allestimento

Standard

Informazioni sull'orientamento della torretta
4 movimenti simultanei
4 ruote direttrici con sterzata a "granchio"
4 ruote motrici
Allarme sonoro e spia luminosa (inclinazione, sovraccarico, discesa)
Ampio cestello a tre ingressi
Assale anteriore oscillante
Assale posteriore con differenziale a slittamento limitato
Bloccaggio differenziale su assale posteriore
Compensazione elettronica del cestello
Contatore
Easy Manager
Indicatore di livello carburante con spia
Interruttore di arresto di emergenza nel cestello e sulla torretta
Motore montato su supporto scorrevole
Pedale di presenza operatore
Pompa elettrica di emergenza
Predisposizione 230V
Radiocomando
Rotazione continua della torretta
Sblocco inclinazione
Sistema di diagnostica integrato

Opzionale

Chiusura a chiave su serbatoio carburante
Depuratore catalitico
Faro di lavoro
Generatore a bordo (3,5 o 5 KW)
Imbracatura di sicurezza
Kit supporto pannello
Kit supporto tubo
Olio bassa temperatura
Olio biodegradabile
Pianale 1.800 mm
Presca da 110 o 230V con interruttore differenziale
SMS: Safe Man System
Scarico spegniscintille
Scomparti porta attrezzi supplementari
Segnale acustico su traslazione
Segnale acustico su tutti i movimenti
Stacca batteria
Tastiera per Controllo Accessi per Easy Link



Sede centrale

MANITOU ITALIA Srl

Via Cristoforo Colombo 2, Loc. Cavazzona - 41013 CASTELFRANCO EMILIA (MO)

Tel: 059.95.98.11 - Fax 059.95.98.65

www.manitou.com



Questa pubblicazione presenta la descrizione delle versioni e delle possibilità di configurazione dei prodotti Manitou, che possono differire per attrezzature. Gli allestimenti presentati nel presente opuscolo possono essere di serie, optional o non disponibili, a seconda delle versioni. Manitou si riserva il diritto di modificare, in qualsiasi momento e senza alcun preavviso, le specifiche tecniche descritte e rappresentate. Le specifiche indicate non rappresentano alcun obbligo per il costruttore. Per maggiori dettagli, rivolgersi al proprio concessionario Manitou. Documento non contrattuale. Elenco delle specifiche non esaustivo. I loghi nonché l'identità visiva dell'azienda sono di proprietà di Manitou e non possono essere utilizzati senza autorizzazione. Tutti i diritti riservati. Le immagini e gli schemi contenuti nel presente opuscolo sono forniti esclusivamente a fini di consultazione e a titolo indicativo.

Manitou BF SA - Società anonima con consiglio di amministrazione. Capitale sociale: 39,668,399 euro - 857 802 508 RCS Nantes