

Технический паспорт ТЕХНИЧЕСКОЕ ОПИСАНИЕ :

# 260 TJ-XP

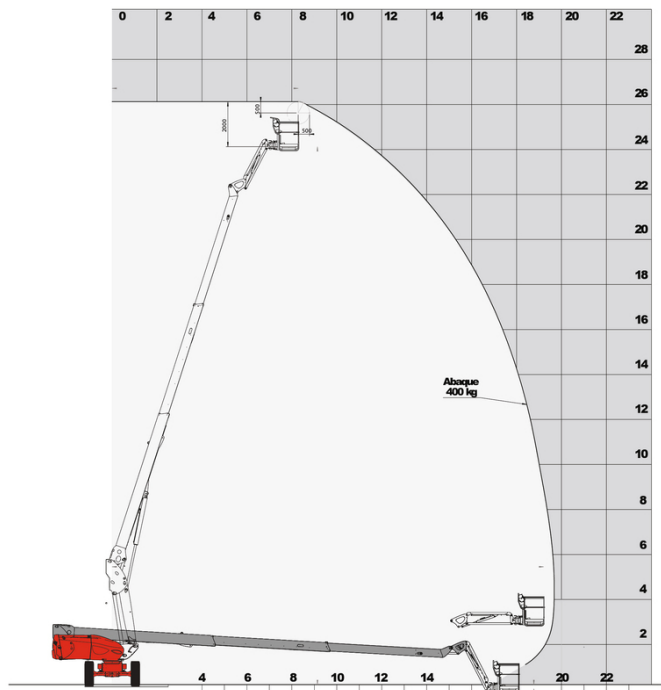


Грузоподъемность		Метрический
Рабочая высота	h21	25.89 m
Высота платформы	h7	23.89 m
Максимальный вылет		19.70 m
Маятниковое отклонение (вниз)		+63 °
Грузоподъемность платформы	Q	400 kg
Вращение башни		360 °
Вращение платформы (вправо) / корзины (влево)		90 ° / 90 °
Количество людей (внутри / снаружи)		3 / 3
Вес и размеры		
Вес подъемника*		16480 kg
Размер платформы (длина x ширина)	lp / ep	2.30 m x 0.90 m
Общая ширина	b1	2.48 m
Общая длина	l1	10.84 m
Общая высота	h17	2.80 m
Общая длина в сложенном состоянии	l9	7.88 m
Общая высота в сложенном состоянии	h18	2.80 m
Высота от пола (доступ)	h20	0.48 m
Смещение противовеса башни (на 90°)	a7	1.42 m
Внутренний радиус поворота	b13	1.75 m
Дорожный просвет	m4	0.41 m
Дорожный просвет в центре колесной базы	m2	0.41 m
Колесная база	y	2.71 m
Производительность		
Скорость движения – в транспортном положении		4.50 km/h
Скорость движения – в поднятом положении		0.80 km/h
Преодолеваемый уклон		35 %
Допустимое выравнивание		4 °
Шины		
Шины		Цельнолитые
Ведущие колеса (передние / задние)		2 / 2
Управляемые колеса (передние / задние)		2 / 2
Тормозные колеса (передние / задние)		2 / 2
Двигатель/аккумулятор		
Бренд двигателя / Модель двигателя		Kubota - V2403-M
Экологический класс двигателя		Stage IIIA
Номинальная мощность двигателя / Мощность (кВт)		46 Hp / 34.10 kW
Разное		
Давление на грунт		21.30 dan/cm2
Гидравлическое давление		250 bar
Емкость гидравлического бака		94 l
Емкость топливного бака		72 l
Звуковая мощность (LwA)		< 106 dB
Вибрация на руки оператора		< 0 m/s²
Ежедневный расход**		10.50 l
Соответствие стандартам		
Эта машина соответствует требованиям:		Европейские директивы: 2006/42/CE - Машины (переработка EN280:2013) - 2004/108/EC (ЭМС) - 2006/95/CE (Низкое напряжение)

\*\* В соответствии с "Циклом REDUCE"

# 260 TJ-XP - Диаграмма нагрузки

Диаграмма нагрузки, метрическая система мер



# Оборудование

## Стандартная

4 одновременных движения  
4 рулевых колеса «Крабовый» ход  
Easy Manager  
Встроенная помощь при диагностике  
Выключатель для аварийного останова в корзине и на Вращение башни  
Двигатель установлен на подвижной плите  
Дифференциальная блокировка на заднем мосту  
Задний мост с дифференциалом повышенного трения  
Звуковой сигнал тревоги и световые сигнализаторы (развал, перегрузка, опускание)  
Информация об ориентации башни  
Непрерывное вращение башни  
Педаля присутствия оператора  
Полный привод  
Разблокировка развала  
Резервный электрический насос  
Счетчик времени  
Телеуправление  
Топливная емкость с отметкой низкого уровня  
Устройство для подключения 230В  
Широкая корзина с тремя входами  
Электронная компенсация корзины  
качающаяся передняя ось

## Опционный

SMS : Система безопасности  
Биоразлагаемое масло  
Встроенный генератор (3,50 или 5 kW)  
Дополнительные ящики для хранения  
Звуковой сигнал на все движения  
Звуковой сигнал при перемещении  
Искрогаситель  
Каталитический очиститель  
Клавиатура контроля системы Easy Link  
Комплект для крепления панели  
Комплект для крепления труб  
Корзина 1 800 мм  
Морозостойкое масло  
Предохранитель  
Пробка топливного бака с замком  
Рабочие фонари  
Ремень безопасности  
Штекер 110 или 230 В с устройством защитного отключения



Siège Social  
430 rue de l'Aubinière - 44150 Ancenis Cedex - France  
Tel: +33(0)2 40 09 10 11 - Fax: +33 (0)2 40 09 10 97  
[www.manitou.com](http://www.manitou.com)



В данном проспекте описана стандартная комплектация и различные опции для техники Manitou, которые могут отличаться в зависимости от типа конкретного оборудования. Погрузчики, описанные в проспекте, могут быть в стандартной комплектации, иметь или не иметь возможность установки дополнительных опций в зависимости от версии. Manitou оставляет за собой право изменять спецификации, описанные в данном проспекте, в любое время без предварительного уведомления. Производитель не связан обязательствами по данным спецификациям. Для получения дополнительной информации обращайтесь к Вашему дилеру Manitou. Документ не имеет договорной силы. Описание продукции может отличаться от актуального. Лист доступных опций не ограничен данными в проспекте. Логотипы и фирменные изображения компании являются собственностью Manitou. Запрещается их полное или частичное воспроизведение без разрешения компании Manitou. Все права защищены. Фотографии и диаграммы, содержащиеся в проспекте, даны исключительно для информации. MANITOU BF SA, акционерное общество с административным советом; уставной капитал: 39 668 399 евро; регистрационный номер 857 802 508 в Реестре коммерсантов и обществ г. Нанта