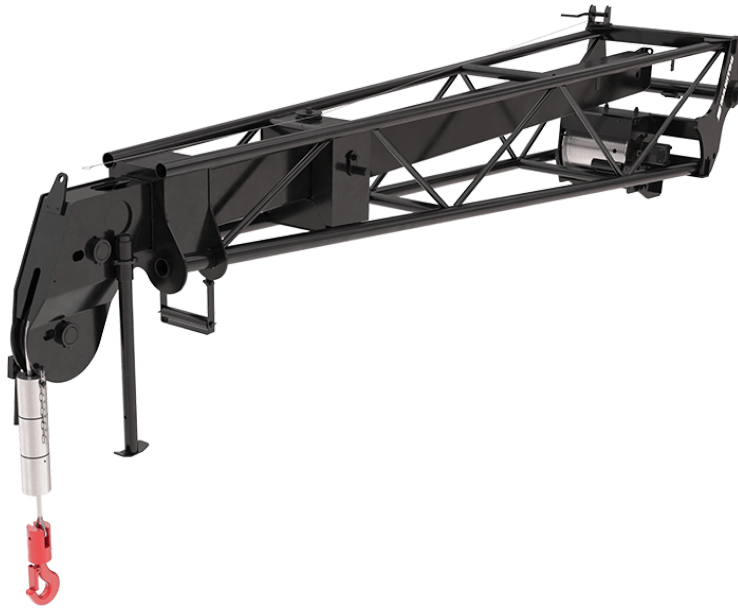


Ficha técnica :

PLUMIN EXTENSIBLE CON CABRESTANTE





Benefits







- Suspended load handling solution for all type of building sites.
- Perfect for transporting and placing beams, frames and other light and bulky elements.
- Its telescopic boom allows to gain greater flexibility while keeping an important forward reach.
- Tubular structure designed for an optimal weight / rigidity ratio
- Excellent adaptability.

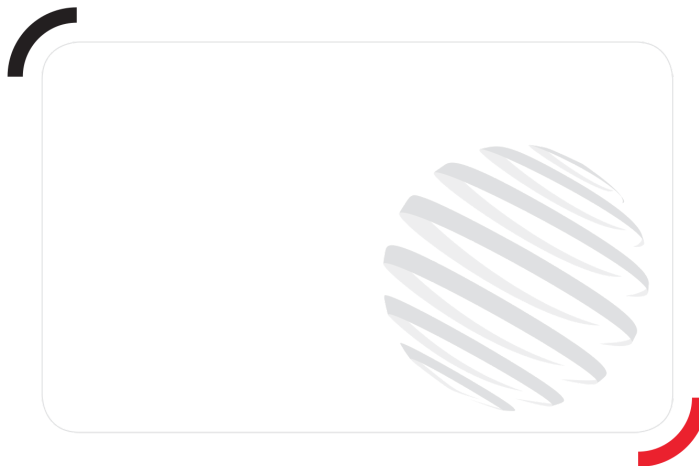
Technical characteristics

- Oil immersed negative brake.
- Safety: homologated swivel self locking hook.
- Safety: end of cable/hook upper position automatic movement stop.
- Manual extension (manual winch) with adjustable jib length.
- Adjustable length for an excellent polyvalence (extension: manual jib).

Características técnicas		JWE 7000 / 800 39M	PT 800
Distance to center of gravity (mm)		1791	1791
Capacidad			
Alcance máx (mm)		4525	4525
Altura de trabajo (mm)	h21	41000	32000
Capacidad (kg)		800	800
Capacidad 2 (kg)		1000	1000
Alcance máx. 2 (mm)		7183	7183
Peso y dimensión			
Longitud total (mm)	l1	4632	4632
Anchura (mm)		870	870
Peso (kg)		605	605
Largo de cable (mm)		-	37000
Parámetros de trabajo			
Equipamiento de máquina			
Velocidad de gancho (m/mn)		30	30

Compatibilidad de la máquina		JWE 7000 / 800 39M	PT 800
Número de referencia E-RECO		52717860	921323
MRT 2260		X	-
MRT 2570		X	-
MRT 2660		X	-
MRT 3060		X	-
MRT 3570		X	-
MRT 3570 ES		X	-
MRT-X 2260		X	-
MRT-X 2570		X	-
MRT-X 2660		X	-
MRT-X 3060		X	-
MRT-X 3570		X	-
MRT-X 3570 ES		X	-
MRT 2150 Privilege Plus OLD		-	X
MRT 2470 Privilege Plus OLD		-	X
MRT 2550 Privilege Plus OLD		-	X
MRT 3050 Privilege Plus OLD		-	X
MRT 3255 Privilege Plus OLD		-	X
MRT-X 2150 Privilege Plus OLD		-	X
MRT-X 2470 Privilege Plus OLD		-	X
MRT-X 2550 Privilege Plus OLD		-	X
MRT-X 3050 Privilege Plus OLD		-	X
MRT-X 3255 Privilege Plus OLD		-	X

TABLA DE SÍMBOLOS					
	No se requiere predisposición		Línea hidráulica		Retorno al depósito de aceite hidráulico
	Predisposición eléctrica		Predisposición de la plataforma		Predisposición manipulador de neumáticos, de cilindros



Oficina Central

B.P. 249 - 430 rue de l'Aubinière

44150 Ancenis Cedex - Francia

Tel.: 00 33 (0)2 40 09 10 11 - Fax: 00 33 (0)2 40 09 10 97

www.manitou.com



Esta publicación describe las versiones y posibilidades de configuración de los productos Manitou que puedan diferir en equipamiento. Los equipamientos presentados en este folleto pueden ser de serie, opcionales o no estar disponibles en algunas versiones. Manitou se reserva el derecho, en cualquier momento y sin previo aviso, de modificar las especificaciones descritas y representadas. Las especificaciones aportadas no comprometen al fabricante. Para más información, póngase en contacto con su concesionario Manitou. Documento no contractual. Presentación de los productos no contractual. Lista de especificaciones no exhaustiva. Los logos y la identidad visual de la empresa son propiedad de Manitou y no pueden ser utilizados sin autorización. Todos los derechos reservados. Las fotos y los esquemas contenidos en este folleto se ofrecen para consulta y a título indicativo solamente.

Manitou BF SA - Sociedad anónima con Consejo de Administración - Capital social: 39 668 399 euros - 857 802 508 RCS Nantes