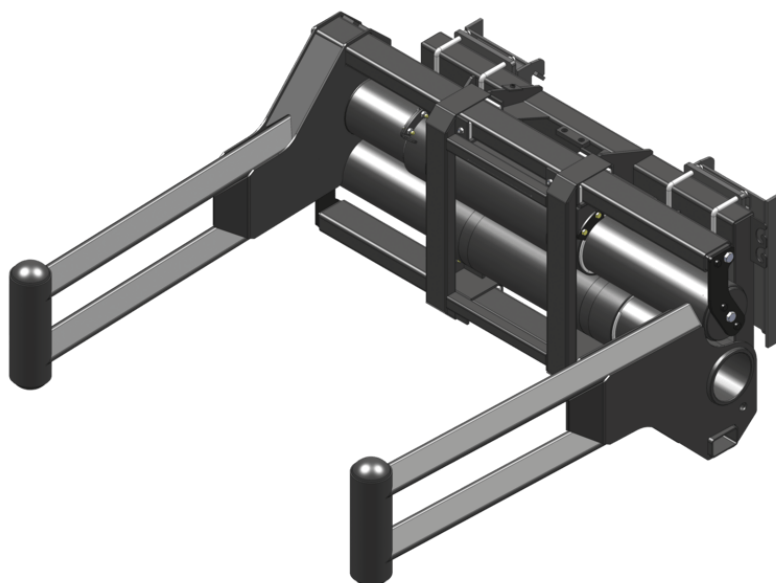


Scheda tecnica :

PINZA PER BALLE FASCIATE




Benefits







- Struttura tubolare: nessun rischio di danneggiare il film quando si spostano le balle avvolte.
- Ampia apertura del morsetto per movimentazione di balle grandi o multiple.
- Protezione dei componenti superiore.
- Multi-task: progettato per balle quadrate avvolte, può anche gestire balle quadrate standard o rotonde.

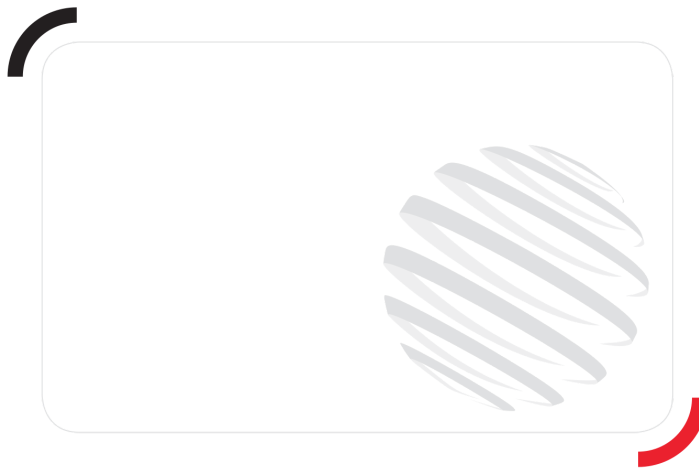
Technical characteristics

- Telaio robusto; componenti per applicazioni intensive.
- Cinematica telescopica - movimento smooth; forte capacità di serraggio.
- Uso generale di cuscinetti in Teflon® - Manutenzione limitata.
- Limitatore di pressione standard.

Capacità		CLBSW 2000 / 1000
Capacità (kg)		1000
Peso e dimensioni		
Altezza (mm)	h17	679
Peso (kg)		477
Lunghezza braccio (mm)		1811
Parametri di funzionamento		
Equipaggiamento macchina		
Apertura minima (mm)		740
Apertura massima (mm)		2090

Compatibilità della macchina		CLBSW 2000 / 1000
All-Tach®		N51502694
Attacco 4 punti		N51502693
Attacco Euro		N51502692
AL650		X
AL750		X
MLA 6-65 H-Z		X
MLA 7-75 H-Z		X

TABELLA DEI SIMBOLI					
	Nessuna predisposizione richiesta		Linea idraulica		Ritorno idraulico al serbatoio
	Predisposizione elettrica		Predisposizione piattaforma		Predisposizione per la movimentazione dei pneumatici, dei cilindri



Sede centrale

MANITOU ITALIA Srl

Via Cristoforo Colombo 2, Loc. Cavazzona - 41013 CASTELFRANCO EMILIA (MO)

Tel: 059.95.98.11 - Fax 059.95.98.65

www.manitou.com



Questa pubblicazione presenta la descrizione delle versioni e delle possibilità di configurazione dei prodotti Manitou, che possono differire per attrezzature. Gli allestimenti presentati nel presente opuscolo possono essere di serie, optional o non disponibili, a seconda delle versioni. Manitou si riserva il diritto di modificare, in qualsiasi momento e senza alcun preavviso, le specifiche tecniche descritte e rappresentate. Le specifiche indicate non rappresentano alcun obbligo per il costruttore. Per maggiori dettagli, rivolgersi al proprio concessionario Manitou. Documento non contrattuale. Elenco delle specifiche non esaustivo. I loghi nonché l'identità visiva dell'azienda sono di proprietà di Manitou e non possono essere utilizzati senza autorizzazione. Tutti i diritti riservati. Le immagini e gli schemi contenuti nel presente opuscolo sono forniti esclusivamente a fini di consultazione e a titolo indicativo.

Manitou BF SA - Società anonima con consiglio di amministrazione. Capitale sociale: 39,668,399 euro - 857 802 508 RCS Nantes